



Rijnlandse
Molenstichting

Molens en het Landschap

Arie Meerburg

Korte geschiedenis van de Rijnlandse Molenstichting

Opgericht in 1959

Doel: instandhouding poldermolens in Rijnland

Eerste molen: Zwanburgermolen (Warmond)

Financiële problemen eind jaren '80

Herstructurering begin jaren '90 (Loek Dijkman)



Financiering

Inkomsten: subsidies
(Rijk, Provincie, Hoogheemraadschap van Rijnland, Gemeenten), Donaties en Legaten (soms)

Uitgaven: Onderhoud, Renovaties, Restauraties

Jaarlijkse omzet onderhoud: € 500.000,-

Reserves: ruim 3 x de jaaromzet

Organisatiekosten: minder dan 5% van de omzet



Rijnlandse
Molenstichting

Vrijwilligersorganisatie

Molenaars: ± 60 voor 46 molens (incl. leerlingmolenaars)

Taken: Klein (dagelijks-) onderhoud molen en molenerf

Opleiding: Gilde- of interne RMs-opleiding. (90% gediplomeerd)

Bestuurders en administrateur zijn ook vrijwilligers.

(De molenmaker, Verbij, wordt betaald)



Rijnlandse
Molenstichting

Veendermolen



Vlietmolen



Lijkermolens 1 en 2



Molens in het Landschap

Molen: 1. cultuurhistorisch monument
2. werktuig

Doel: Instandhouding molens als monument èn werktuig in het open landschap

Instrumenten: Regelgeving m.n. Molenbiotoop



Rijnlandse
Molenstichting

De Molenbiotoop

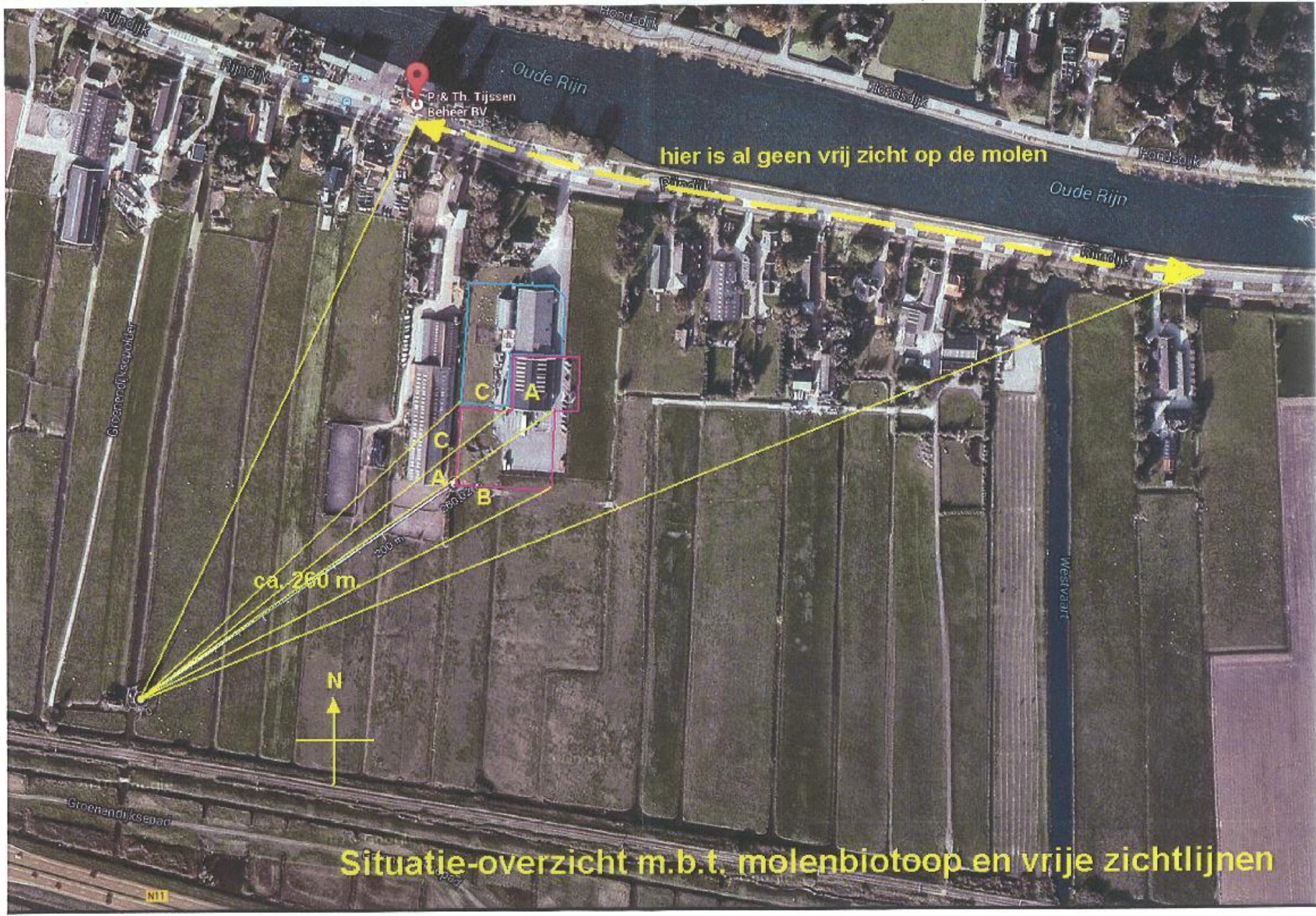
Regelgeving i.z. bescherming van molen en omgeving

Bouwmogelijkheden binnen molenbiotoop zijn beperkt

Basisregels: 1 op 100 (buitengebied); 1 op 30 (bebouwde omgeving)

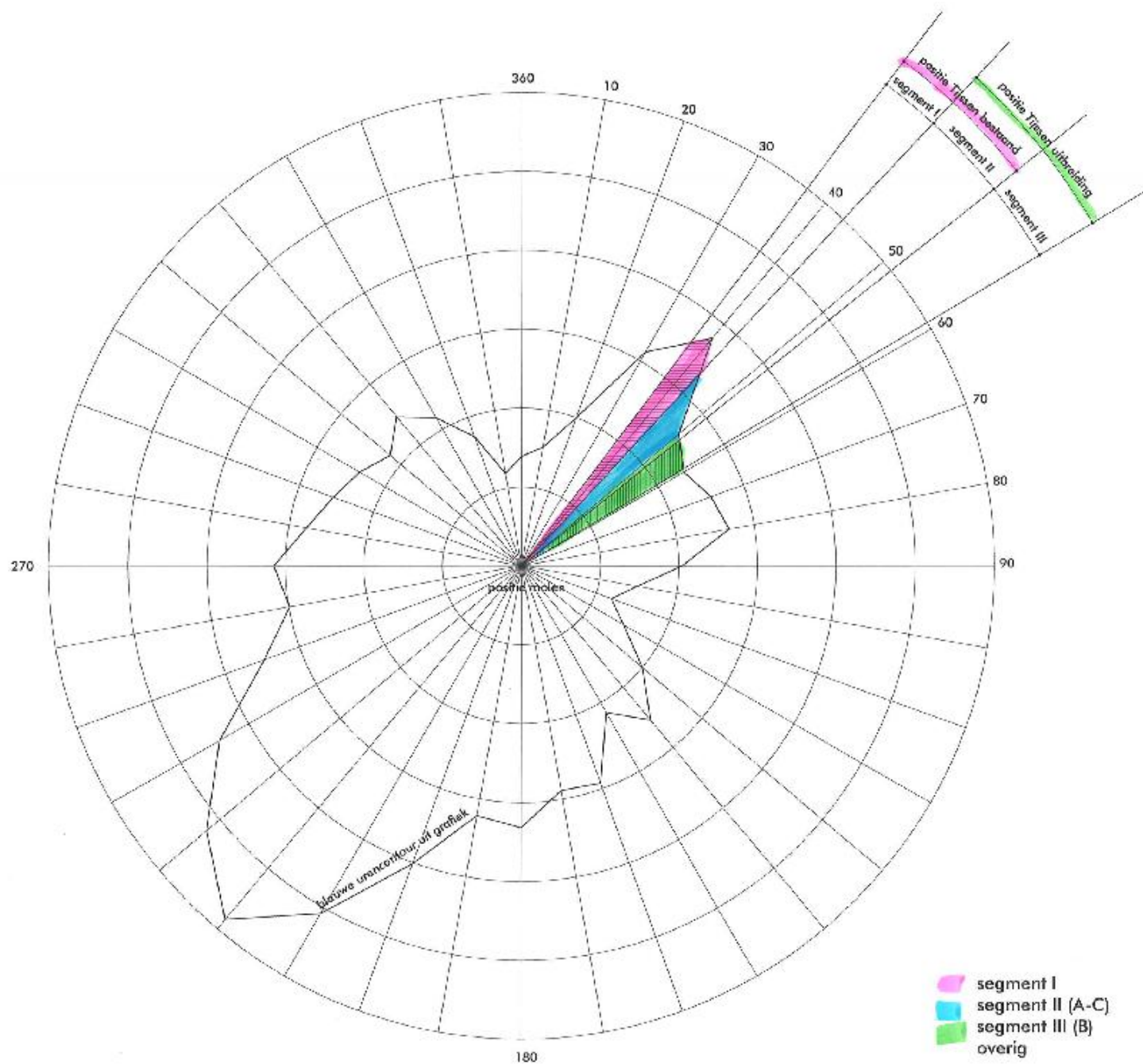
Hoe om te gaan met inbreuken op de biotoop





Situatie-overzicht m.b.t. molenbiotoop en vrije zichtlijnen





segment I	566	=	2.4 %
segment II (A-C)	531	=	2.3 %
segment III (B)	353	=	1.5 %
overig	21.859	=	93.8 %
totale opp. contour	23.309	=	100.0 %



Rijnlandse
Molenstichting

De praktijk

Aantasting molenbiotoop: in beginsel niet toegestaan

Indien belang nieuwe bebouwing prevaleert: Compensatie

1. Verbetering biotoop op andere onderdelen (afbraak oude bebouwing)
2. Materiële en/of financiële compensatie



Dilemma's

RijnlandRoute: belang molen (Zelden van Passe) ondergeschikt

Ondernemer die wil uitbreiden: handhaven



Molens hebben open landschap
nodig om als monument en als
werktuig te kunnen functioneren

VRAGEN?

